

# Steinberg TOOLS for CI2

## 安装指南

### 注意

### 注意事项

- 本软件及安装指南版权归 Yamaha 公司所有。
- 无制造商的书面许可，严禁以任何方式复制软件或本安装指南之整体或部分。
- Steinberg/Yamaha 不承担有关软件及文件使用的责任或担保，对使用本安装指南及软件的后果不负责任。
- 应用程序及系统软件的未来升级和规格及功能的任何变更将在以下网站上通知。  
[http://service.steinberg.de/goto.nsf/show/supportupdates\\_ci2\\_gb](http://service.steinberg.de/goto.nsf/show/supportupdates_ci2_gb)  
[http://service.steinberg.de/goto.nsf/show/supportupdates\\_ci2plus\\_gb](http://service.steinberg.de/goto.nsf/show/supportupdates_ci2plus_gb)
- Steinberg 和 Cubase 是 Steinberg Media Technologies GmbH 的注册商标。
- Windows 是 Microsoft® Corporation 的注册商标。
- Apple、Mac 和 Macintosh 是 Apple Inc.，在美国和其它国家或地区的注册商标。
- 本说明书中所使用的公司名和产品名都是各自所有者的商标或注册商标。
- 除个人使用外，严禁复制作为商品的音乐作品数据，包括但不限于 MIDI 数据和 / 或音乐数据。

### 什么是 TOOLS for CI2?

TOOLS for CI2 包含以下 2 个软件组件：Yamaha Steinberg USB Driver 和 Steinberg CI2 Extension。Yamaha Steinberg USB Driver 可以启用 CI2/CI2+ 和您的计算机之间的信息交流。用 Steinberg CI2 Extension，可以将 CI2/CI2+ 与支持关联功能的 Cubase 版本软件进行关联。TOOLS for CI2 安装程序会一起安装这两个软件组件。



- 关于兼容链接功能的 Cubase 版本的信息，请登录以下网站。  
[http://service.steinberg.de/goto.nsf/show/supportupdates\\_ci2\\_gb](http://service.steinberg.de/goto.nsf/show/supportupdates_ci2_gb)  
[http://service.steinberg.de/goto.nsf/show/supportupdates\\_ci2plus\\_gb](http://service.steinberg.de/goto.nsf/show/supportupdates_ci2plus_gb)

# 软件安装

请按以下步骤安装软件。



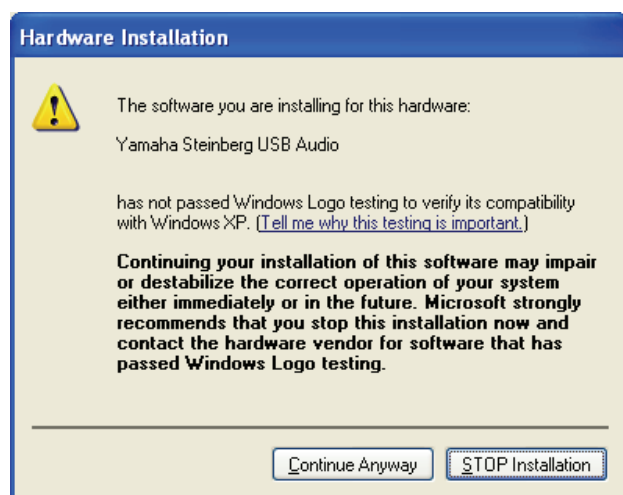
- 只有同意遵守安装过程中出现的许可协议中所规定条款和条件才有权使用本软件。
- 如果有些软件组件已经安装在您的计算机中，可以用这里的安装指南中所介绍的相同方法更新软件。

## Windows 系统

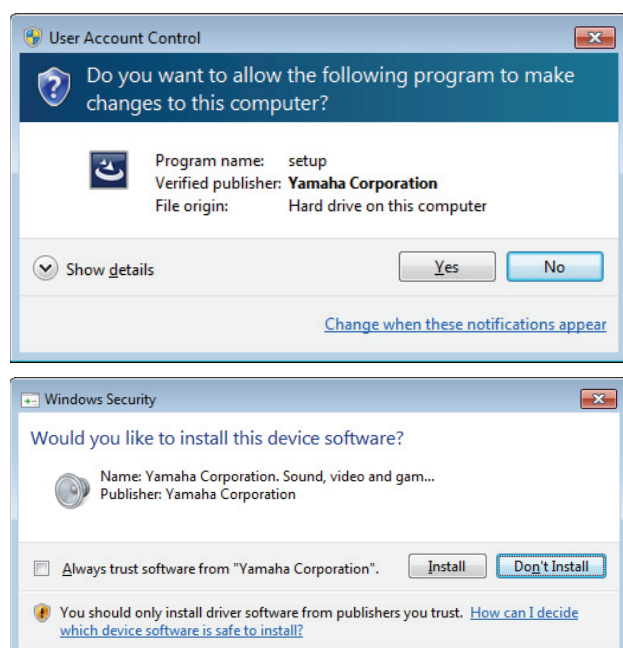
### 准备

如果安装过程中出现下列警示信息，请单击 [Continue Anyway]（忽略）、[Yes]（是）或 [Install]（安装）。

Windows XP 系统下的警示信息实例



Windows Vista/Windows 7 系统下的警示信息实例



### 安装

- 1 关闭计算机。
- 2 除了鼠标和键盘之外，断开计算机上所有 **USB** 设备的连接。
- 3 启动计算机并登录到管理员帐户。
- 4 在压缩文件中双击 **setup.exe**（已经下载）。
- 5 按照屏幕提示安装软件。  
按顺序安装下列软件。  
- Yamaha Steinberg USB Driver  
- Steinberg CI2 Extension
- 6 完成安装后，单击 **[Finish]**（完成）。  
如果出现要求您重新启动计算机的窗口，请按照屏幕提示重新启动计算机。

### 设备连接

- 7 使用附带的 **USB** 线将设备直接连接到计算机。  
确保不要将它连接到 USB 分配器。

#### Windows XP:

Found New Hardware Wizard（找到新的硬件向导）窗口出现。继续第 8 步。

#### Windows Vista/Windows 7:

继续第 11 步。

- 8 如果窗口中间出现“Can Windows connect to Windows Update to search for software?”, 请选择“**No, not this time**”, 然后单击 **[Next]**。
- 9 确认选定了 **Install the software automatically**（自动安装软件）然后单击 **[Next]**（下一步）。
- 10 完成安装后，单击 **[Finish]**（完成）。

## 确认安装

---

### 11 按下列方法打开设备管理器窗口。

#### Windows XP:

[ 开始 ] → [ 控制面板 ] → ( [ 性能和维护 ] ) → [ 系统 ]  
→ [ 硬件 ] 选项卡 → [ 设备管理器 ]

#### Windows Vista/Windows 7:

[ 开始 ] → [ 控制面板 ] → ( [ 硬件和声音 ] ) → [ 设备管理器 ]

### 12 点击声音、视频和游戏控制器旁边的 [ + ] 标记或 [ > ] 标记。

### 13 确保设备名称出现在列表中。

TOOLS for CI2 的安装即告完成。

## Mac

---

### 安装

---

- 1 关闭计算机。
- 2 除了鼠标和键盘之外，断开计算机上所有 **USB** 设备的连接。
- 3 启动计算机并登录到管理员帐户。
- 4 双击压缩文件中的 **TOOLS for CI2.mpkg**（如果已经下载）。
- 5 按照屏幕提示安装软件。
- 6 安装完成后，单击 **[Restart]**（重新启动）重启计算机。

### 设备连接

---

- 7 使用 **USB** 线将设备直接连接到计算机。  
确保不要将它连接到 USB 分配器。

### 确认安装

---

- 8 按下列方法打开音频 **MIDI** 设置窗口。  
[Macintosh HD] → [ 应用程序 ] → [ 实用工具 ] → [ 音频 MIDI 设置 ]

- 9 确保设备名称出现在下列列表中。

#### Mac OS X 10.5:

在属性中：

#### Mac OS X 10.6/10.7:

左侧项目栏中

TOOLS for CI2 的安装即告完成。

# 卸载软件

如要卸载 TOOLS for CI2，须卸载下列 2 个软件组件：

- Yamaha Steinberg USB Driver
- Steinberg CI2 Extension

## Windows

**1** 除了鼠标和键盘之外，断开计算机上所有 **USB** 设备的连接。

**2** 以管理员账户登录。  
退出所有正在运行的应用程序并关闭所有打开的窗口。

**3** 打开窗口，进行如下卸载操作。

**Windows XP:**

从开始菜单中，选择（[ 设置 ] →）[ 控制面板 ] → [ 添加或删除程序 ]，显示添加或删除程序界面。单击左上方“更改或删除程序”。

**Windows Vista / Windows 7:**

在开始菜单中选择 [ 控制面板 ] → [ 卸载程序 ]，调出“卸载或更改程序”面板。

**4** 从列表中选择“**Yamaha Steinberg USB Driver,**”  
“**Steinberg CI2 Extension**”。

**5** 用下列方法删除。

**Windows XP:**

单击 [Change/Remove]（更改 / 删除）/ [Remove]（删除）。

按照屏幕上的操作说明卸载软件。

**Windows Vista / Windows 7:**

单击 [Uninstall]（卸载）/ [Uninstall/Change]（卸载 / 更改）。

如果出现“User Account Control”（用户帐户控制）窗口，单击 [Continue]（继续）或 [Yes]（确定）。

按照屏幕上的操作说明卸载软件。

## Mac

### 删除 Yamaha Steinberg USB Driver

从启动盘（通常为Macintosh HD）删除下列文件夹和文件。



- 如果以下文件夹没有在 Finder 中出现，请在 Finder 的 [Go] 菜单下选择 [Go to Folder]，输入文件夹路径，然后单击 [Go]。

/系统/资源库/Extensions/

(/System/Library/Extensions/)

YamahaSteinbergUSBAudio.kext

/应用程序/Yamaha/USBDriver/

(/Applications/Yamaha/USBDriver/)

Yamaha Steinberg USB Control Panel.app

/资源库/PreferencePanes/

(/Library/PreferencePanes/)

Yamaha Steinberg USB.prefPane

/资源库/Preferences/

(/Library/Preferences/)

com.yamaha.YamahaSteinbergUSBDriver.plist

/资源库/Audio/MIDI Drivers/

(/Library/Audio/MIDI Drivers/)

YamahaSteinbergUSBMIDI.plugin

/资源库/Audio/MIDI Devices/Yamaha/Images/

(/Library /Audio/MIDI Devices/Yamaha/Images/)

USB\_1500.tiff

USB\_1502.tiff

USB\_1503.tiff

USB\_1506.tiff

USB\_1507.tiff

/资源库/Receipts/

(/Library /Receipts/)

YamahaSteinbergUSBAudioDriver.pkg

YamahaSteinbergUSBControlPanel.pkg

YamahaSteinbergUSBDriverplist.pkg

YamahaSteinbergUSBMIDIPlugIn.pkg

YamahaSteinbergUSBMIDIIcon.pkg

YamahaSteinbergUSBPrefane.pkg

## 删除 Steinberg CI2 Extension

---

从启动盘卸载下列文件夹和文件（通常为Macintosh硬盘）。



- 如果以下文件夹没有在 Finder 中出现，请在 Finder 的 [Go] 菜单下选择 [Go to Folder]，输入文件夹路径，然后单击 [Go]。

/ 资源库 /Application Support/Steinberg/Components/  
(/Library/Application Support/Steinberg/Components/)  
ci2\_extension\_u.bundle

/ 资源库 /Application Support/Yamaha/  
(/Library/ Application Support/Yamaha/)  
InteractiveRecording

/ 资源库 /Receipts/  
(/Library /Receipts/)  
Steinberg CI2 Extension.pkg